



Государственное бюджетное учреждение дополнительного образования
Центр психолого-педагогической, медицинской и социальной помощи
Красносельского района Санкт-Петербурга

Районная стажировочная площадка
Просто трудный возраст? —
#КЛАССНЫЙТУТОРИАЛ

Рефлексивный семинар

18 апреля 2023 года



Цели и задачи инновационной деятельности



Подростковый возраст

- Повышенная уязвимость к нарушениям психологического благополучия
- Болезненные эмоциональные переживания
- Импульсивность

+

- Семейное неблагополучие
- Психотравмирующий опыт
- Внутрличностные проблемы
- Межличностные конфликты

=

Кризисное состояние



Значимый взрослый

- Раскрытие способностей каждого ученика
- Воспитание личности, готовой к жизни в высокотехнологичном, конкурентном мире

+

Готовность оказать психологическую поддержку ученикам, потерявшим основные жизненные ориентиры в ситуации нарушения привычного течения жизни

=

Классный руководитель



Решение профессиональных трудностей классного руководителя

- Трудности в диагностике эмоциональных состояний, мотивации и активности, направленности интересов.
- Дефицит знаний в области психофизиологических особенностей, специфики протекания подросткового кризиса
- Недостаточная компетентность в области оказания педагогической и психологической поддержки в процессе обучения и социализации

Создание развивающей образовательной среды для индивидуального продвижения всех и каждого участника образовательных отношений в соответствии с запросами и возможностями

Инновационные идеи

Развитие психолого-педагогической компетентности классных руководителей в работе по профилактике кризисных состояний у подростков

<http://cpmss.edu.ru/просто-трудный-возраст-классныйтуту/>

Просто трудный возраст? — #КЛАСНЫЙТУТОРИАЛ — ЦПМСС Красносельского района

СОЦИАЛЬНО-ПСИХОЛОГИЧЕСКОЕ ТЕСТИРОВАНИЕ ПРОСТО ТРУДНЫЙ ВОЗРАСТ? — #КЛАСНЫЙТУТОРИАЛ

Просто трудный возраст? — #КЛАСНЫЙТУТОРИАЛ

ЦПМСС Красносельского района — районная стажировочная площадка

по теме: «Просто трудный возраст? — #КЛАСНЫЙТУТОРИАЛ»

на 2022-2023 учебный год

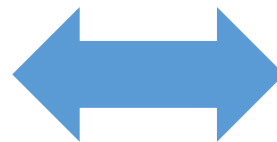
(Приказ ИМЦ Красносельского района о включении образовательных организаций в инновационную инфраструктуру от 30.08.2022 № 192)

Анонс стажировочной площадки «Просто трудный возраст? — #Кл...»

Просто трудный возраст? - #Кл...
Смотреть ... Поделиться

Просто трудный возраст?
Посмотреть на YouTube

Состав инновационной команды:
Седунова Ирина Сергеевна — директор ЦПМСС Красносельского района, педагог-психолог
Иванова Ирина Валерьевна — заместитель директора по организационно-педагогической работе, педагог-психолог
Юрина Юлия Александровна — заведующий коррекционно-развивающим отделом



<http://cpmss.edu.ru/справочник-современного-классного-р/>

Справочник современного классного руководителя — ЦПМСС Красносельского района

ЦПМСС КРАСНОСЕЛЬСКОГО РАЙОНА
ГОСУДАРСТВЕННОЕ БЮДЖЕТНОЕ УЧРЕЖДЕНИЕ ДОПОЛНИТЕЛЬНОГО ОБРАЗОВАНИЯ
ЦЕНТР ПСИХОЛОГО-ПЕДАГОГИЧЕСКОЙ, МЕДИЦИНСКОЙ И СОЦИАЛЬНОЙ ПОМОЩИ
КРАСНОСЕЛЬСКОГО РАЙОНА САНКТ-ПЕТЕРБУРГА

ГЛАВНАЯ СВЕДЕНИЯ О ЦПМСС КОНТАКТЫ ТПМК НОКО-2020 ИГРА ПЛАН РАБОТЫ

МЕТОДИЧЕСКИЕ ОБЪЕДИНЕНИЯ НАШИ ДОСТИЖЕНИЯ КОРОНАВИРУС ДИСТАНЦИОННЫЕ ТЕХНОЛОГИИ

РЕКОМЕНДАЦИИ СПЕЦИАЛИСТОВ СЛУЖБА МЕДИАЦИИ КОНКУРСЫ СПРАВОЧНИК СОВРЕМЕННОГО КЛАССНОГО РУКОВОДИТЕЛЯ

ПРОФИЛАКТИЧЕСКАЯ РАБОТА ЧАСТО ЗАДАВАЕМЫЕ ВОПРОСЫ ИНФОРМАЦИЯ О ЗАПИСИ НА ЗАНЯТИЯ

СОЦИАЛЬНО-ПСИХОЛОГИЧЕСКОЕ ТЕСТИРОВАНИЕ ПРОСТО ТРУДНЫЙ ВОЗРАСТ? — #КЛАСНЫЙТУТОРИАЛ

Справочник современного классного руководителя

Версия для слабовидящих

НАШИ СОЦИАЛЬНЫЕ СЕТИ

Подписывайтесь!

VK YouTube

СПРАВОЧНИК СОВРЕМЕННОГО КЛАССНОГО РУКОВОДИТЕЛЯ

ПОБЕДИТЕЛЬ РЕЙТИНГА

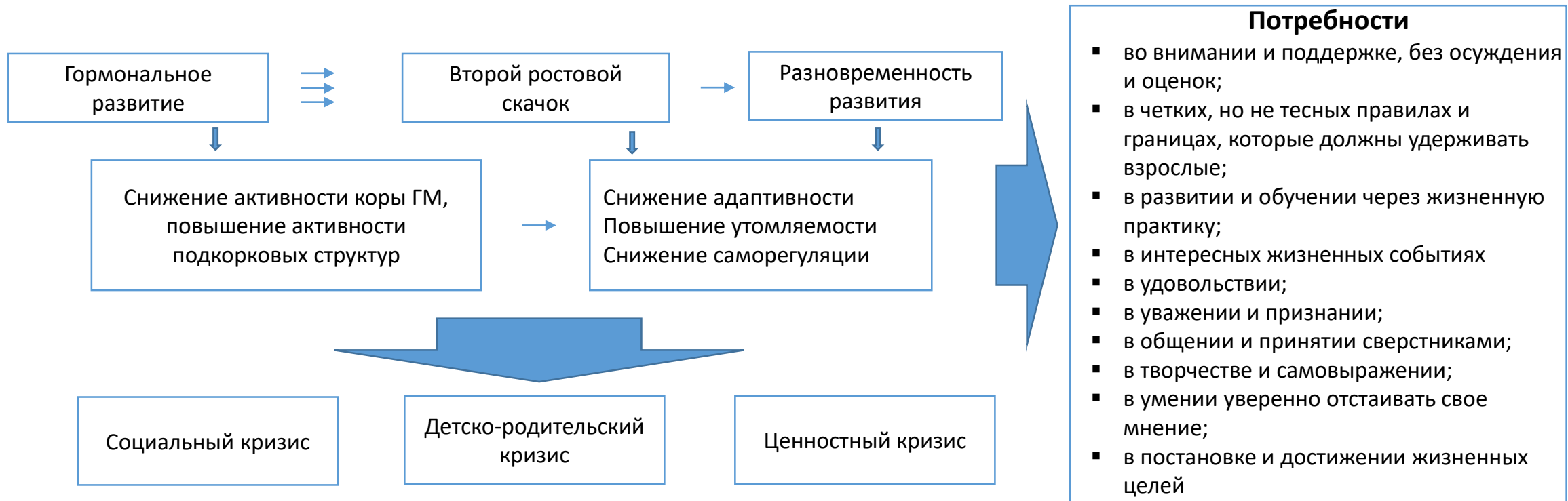
rating-web.ru

Политика государства в области образования направлена на повышение конкурентоспособности

Предлагаемые решения

Педагогическая мастерская

«Что с ними происходит?». Портрет современного подростка



Нужно: Разговаривать. Поддерживать, а не ограждать. Не оценивать. Уважать, возможно, даже приоткрывая свои слабости. Уделять внимание, но не контролировать

Предлагаемые решения

Педагогическая мастерская

Этот многоликий кризис. Понятия: кризис, кризисная ситуация, кризисное состояние. Как классному руководителю выявить «группу риска»

Чек-лист выявления подростков в кризисном состоянии

ЦПМСС Красносельского района

Стажировочная площадка «Просто трудный возраст? - #классныйтutorial»

2022

Семейная ситуация (данные личного дела, анкетирование, наблюдение на родительских собраниях и др.)	Признаки дезадаптации, социометрический статус	Психотравмирующие обстоятельства	Эмоциональное состояние	Ресурсы подростка, сильные стороны
<ul style="list-style-type: none"> злоупотребление алкоголем, наркомания или другие виды антисоциального поведения у членов семьи; воспитание приемными родителями или опекунами; насилие в семье (физические наказания); недостаток внимания и заботы о детях в семье, конфликтные отношения между членами семьи, неспособность продуктивного обсуждения семейных проблем; развод родителей, уход одного из них из семьи или его смерть; частые переезды со сменой места жительства; чрезмерно высокие или слишком низкие ожидания со стороны родителей/опекунов в отношении детей; <p>Другое _____</p>	<ul style="list-style-type: none"> социально изолирован (не имеет друзей), чувствует себя отверженным; снижение успеваемости; конфликтное, агрессивное отношение к окружающим; проявление безразличия к учебе и оценкам; <u>самоповреждающее</u> поведение; <p>Другое _____</p>	<ul style="list-style-type: none"> смерть близкого человека (иногда смерть домашнего животного) столкновение и переживание катастрофических событий (аварии, стихийные бедствия) телесные травмы, увечья, внезапная госпитализация, хирургические вмешательства, обнаружение серьезных заболеваний; нежелательные перемены в жизни (финансовые потери, внезапные переезды, разрыв значимых отношений, появление нового члена семьи); сексуальное насилие; факты унижения; <u>буллинг</u>; травля в соцсетях; несчастливая любовь. 	<ul style="list-style-type: none"> устойчивое в течение 2-х недель преобладание сниженного настроения, субъективно переживаемое чувство безнадежности, одиночества, безысходности; сильные эмоциональные переживания не адекватные ситуации. Повышенная раздражительность; негативное восприятие себя и окружающего мира; переживание своей брошенности, восприятие себя как бремени для близких; использование слов и выражений «я устал жить», «я больше так не могу», «ненавижу учебу, школу», «все кажется таким безнадежным», «всем было бы лучше без меня», «я совершил ужасный поступок». 	<ul style="list-style-type: none"> умения, личные качества, интересы и увлечения.

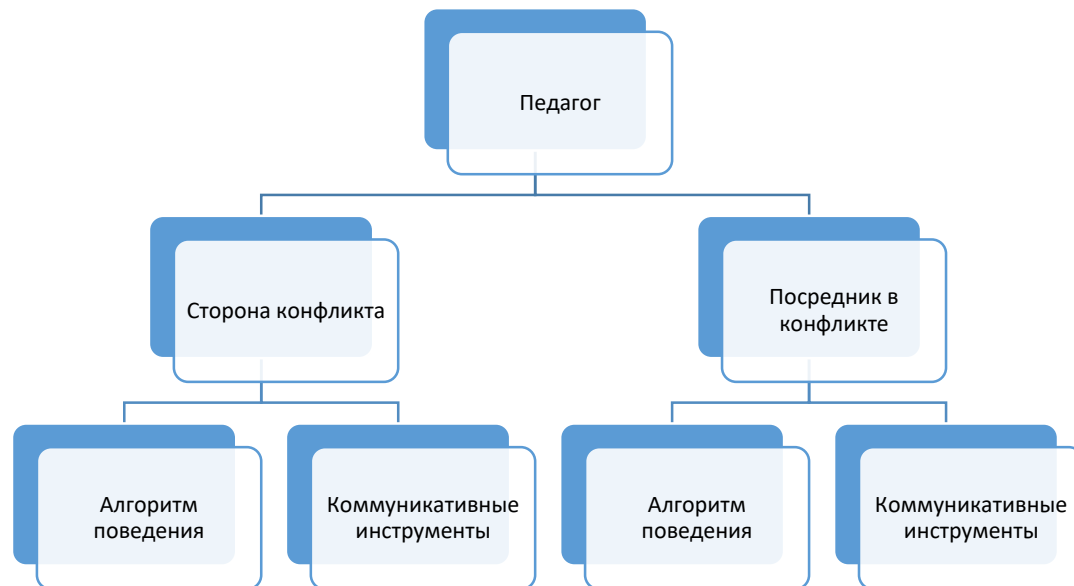
Какие ситуации могут быть кризисными для подростка?

- любая ситуация, субъективно переживаемая ребёнком как обидная, оскорбительная, несправедливая, глубоко ранящая; ссора/острый конфликт со значимыми взрослыми (родители, учителя);
- травля (буллинг)/отвержение, запугивание, издевательства со стороны сверстников,
- травля в интернете/социальных сетях;
- тяжелая жизненная ситуация (смерть близкого человека, особенно матери, тяжёлое заболевание);
- разочарование в своих успехах в школе или другие неудачи на фоне высоких требований, предъявляемых окружением или семьёй;
- неприятности в семье, нестабильная семейная ситуация (например, развод родителей)

Предлагаемые решения

Педагогическая мастерская

«Культура диалога как способ профилактики и преодоления кризисной ситуации»



Классный руководитель в силу своих обязанностей часто оказывается «на острие» конфликта

Культура диалога - это:

- Умение при помощи техники рефрейминга создать благоприятный эмоциональный фон для урегулирования конфликта
- Понимание, как разворачивается конфликтная ситуация в образовательном учреждении
- Освоение способов снижения конфликтной обстановки
- Знакомство с алгоритмами поведения в конфликтной ситуации

Значимые результаты

2 декабря 2022 года - семинар-погружение. Цель - дегустационная экспертиза районной стажировочной площадки «Просто трудный возраст? - #классныйтutorиал»

Численность участников – 28 педагогов из 15 образовательных организаций



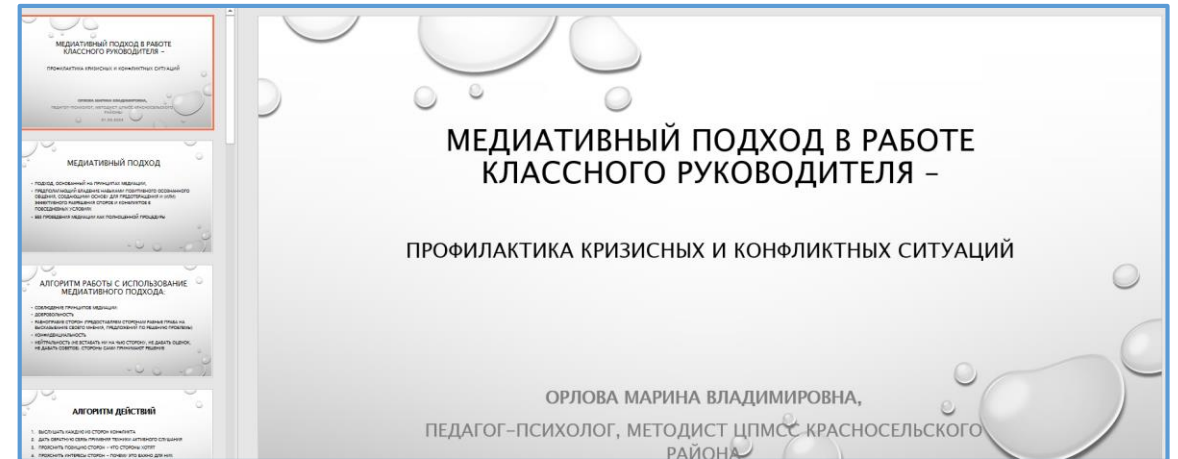
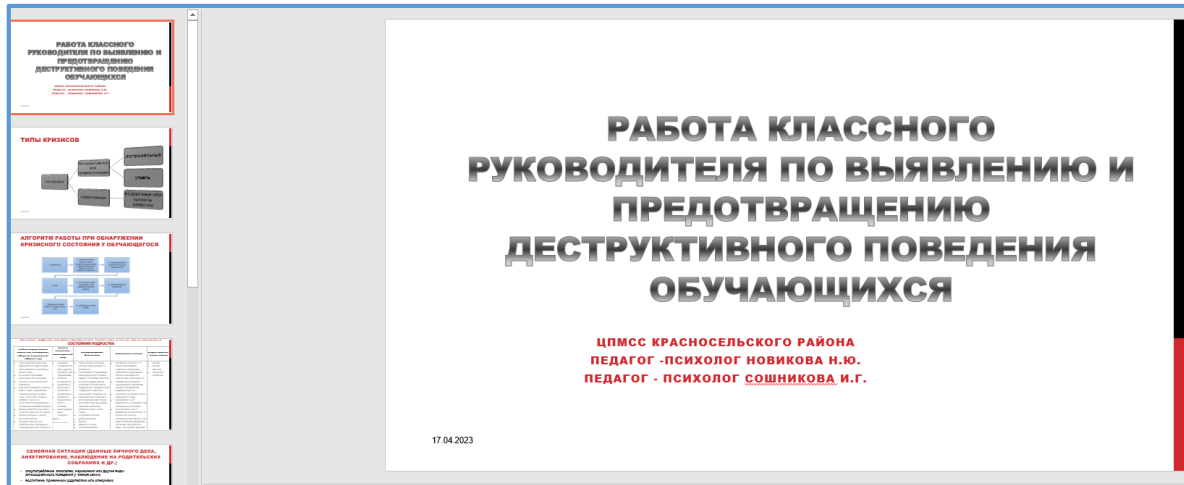
14 февраля 2023 года , 21 февраля 2023 года – практикумы для классных руководителей образовательных организаций Красносельского района «Признаки суицидального поведения детей и подростков»

Численность участников – 15 педагогов из 5 образовательных организаций района и

1 образовательная организация Ленинградской области

Значимые результаты

1 марта 2023 года - семинар-практикум для классных руководителей образовательных организаций Красносельского района «Профилактика кризисных состояний у подростков. Роль и задачи классного руководителя»



Численность участников - 38 классных руководителей из 25 образовательных организаций района

Значимые результаты

Навигатор полезных материалов по профилактике кризисных состояний:

- Чек-лист оценки объективных и личностных факторов кризисного состояния подростка
- Анкета педагогического наблюдения
- Алгоритм работы классного руководителя при обнаружении кризисного состояния у обучающегося
- Реализация плана работы с обучающимся, находящимся в кризисном состоянии
- ПАМЯТКА ДЛЯ РОДИТЕЛЕЙ. Куда обращаться за помощью?
- Список литературы для педагогов по профилактике и сопровождению кризисных состояний у несовершеннолетних обучающихся

Инновационная команда

- Седунова Ирина Сергеевна — директор ЦПМСС Красносельского района, педагог-психолог
- Иванова Ирина Валерьевна — заместитель директора по организационно-педагогической работе, педагог-психолог
- Юрина Юлия Александровна — заведующий коррекционно-развивающим отделом
- Машталъ Ольга Юрьевна — заведующий консультационно-диагностическим отделом, педагог-психолог
- Григорьева Анна Сергеевна, заведующий учебно-методическим отделом, педагог-психолог
- Афанасьева Татьяна Максумовна — методист, педагог-психолог
- Орлова Марина Владимировна — методист, педагог-психолог
- Кисмерешкин Олег Викторович — педагог-психолог
- Новикова Наталия Юрьевна — педагог-психолог
- Сошникова Ирина Геннадьевна — педагог-психолог

Контакты для взаимодействия

Сайт - <http://cpmss.edu.ru>

Электронная почта - pms32@yandex.ru cpmss@obr.gov.spb.ru

Телефон - [+7\(812\)646-75-20](tel:+7(812)646-75-20) [+7\(812\)246-02-99](tel:+7(812)246-02-99)