

Государственное бюджетное дошкольное образовательное  
учреждение детский сад №65 комбинированного вида  
Красносельского района

*Мастер – класс по тестопластике  
для педагогов -психологов  
дошкольных образовательных учреждений  
Красносельского района*

Составитель:  
педагог-психолог  
Васильева  
Жанна Николаевна

Санкт – Петербург  
2023 год



## *ТЕСТОПЛАСТИКА*

Лепка из солёного теста – это одно из самых популярных художественных занятий.

### *ТЕСТО*

Мука, соль и вода – природные, экологически безопасные продукты, при соединении которых получается чудесный материал для лепки и моделирования – пластичный, лёгкий, безвредный и очень комфортный.

Тесто - материал очень эластичный, легко приобретает форму и изделия из него долговечны. Это универсальный материал, который дает возможность воплощать самые интересные и сложные замыслы.





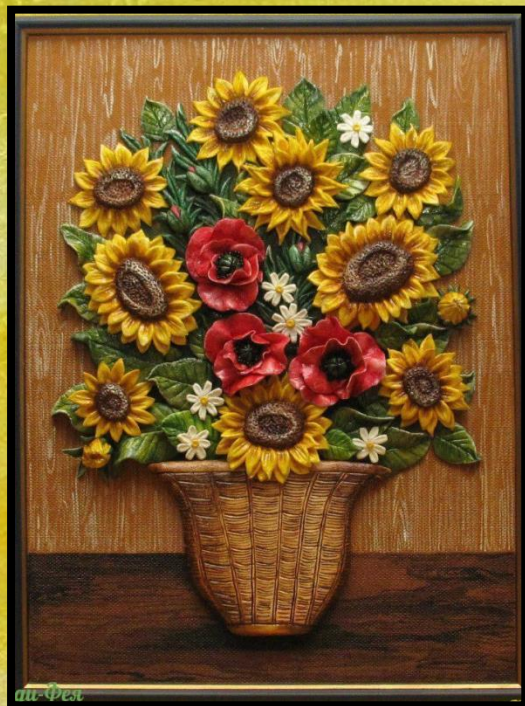
## ИЗ ИСТОРИИ ТЕСТОПЛАСТИКИ

Когда-то давным-давно, когда символом Рождества стала ёлка, бедные люди изготавливали из хлебного теста рождественские украшения. Для сохранения украшений от поедания малышами, насекомыми и мышами, в тесто добавляли большое количество соли. Так возникла лепка из солёного теста.





В странах Восточной Европы популярны большие картины из теста.



В Греции и Испании - великолепные венки, украшенные пышными орнаментами.

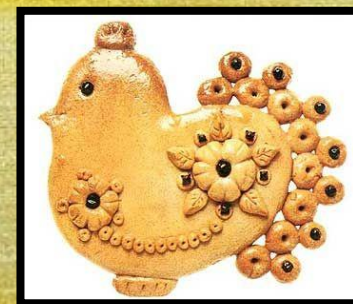
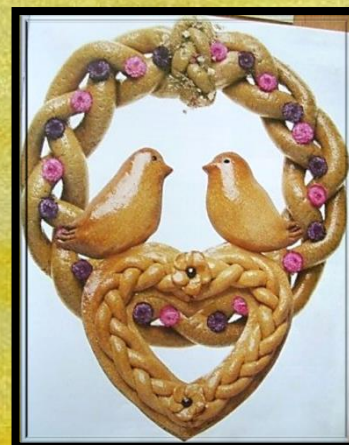




У славянских народов такие картины не раскрашивались, что считалось особенно привлекательным.



Старинный русский народный промысел – лепка из соленого теста — упоминается в летописях уже в XII веке





# Влияние занятия тестопластикой на педагогов





Таким образом,  
тестоластика  
способствует  
всестороннему  
развитию личности  
и является  
здоровьесберегающим  
компонентом  
в работе  
педагога-психолога





## Приготовление солёного теста



### **Классический рецепт соленого теста:**

*300 гр муки*

*300 гр соли*

*200 мл воды*

*1 столовая ложка*

*растительного масла*

### **Быстрый рецепт соленого теста:**

*1 ст. муки*

*1 ст. воды*

*треть стакана соли*

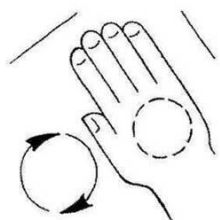
*1 ч. л. растительного масла*



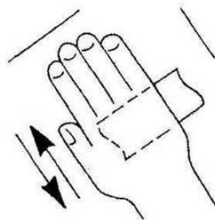
# Технология работы с тестом

## Приемы лепки

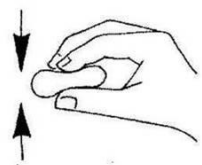
### ОСНОВНЫЕ ПРИЁМЫ ЛЕПКИ



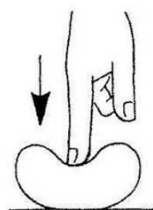
**скатывание**



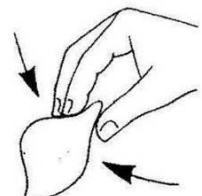
**раскатывание**



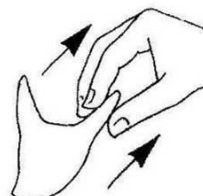
**сплющивание**



**вдавливание**



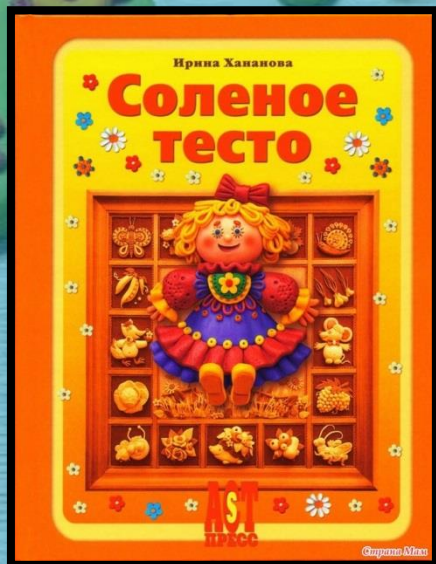
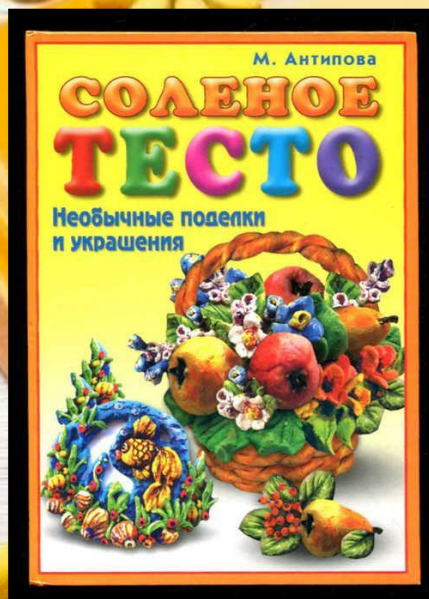
**прищипывание**




**оттягивание**









A close-up photograph of a piece of yellow dough, possibly for a pie or tart, resting on a wooden surface. The dough is roughly rectangular with irregular, torn edges. A wooden rolling pin is visible on the right side, and a metal cookie cutter is on the bottom left. The background is a dark, textured surface, possibly a countertop, with some flour scattered around.

ТВОРЧЕСКОГО ВДОХНОВЕНИЯ!!!  
СПАСИБО ЗА ВНИМАНИЕ!!!



# МАСТЕР – КЛАСС по лепке из соленого теста

## «ПАННО с ЦВЕТАМИ»

