

# Дети с трудностями обучения чтению и письму. Кто они?



**Петрига Екатерина Валериевна,**  
методист,  
учитель-логопед,  
[kate-petriga@mail.ru](mailto:kate-petriga@mail.ru)  
ЦПМСС Красносельского района



Санкт-Петербург  
2023



*В первых классах должны преподавать только звезды.  
Там должны в качестве учителей, воспитателей  
оказываться самые способные, тонкие, самые мудрые!*

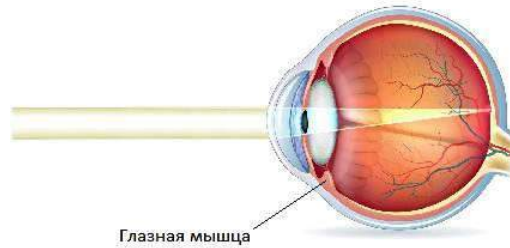


**Черниговская Татьяна Владимировна,**

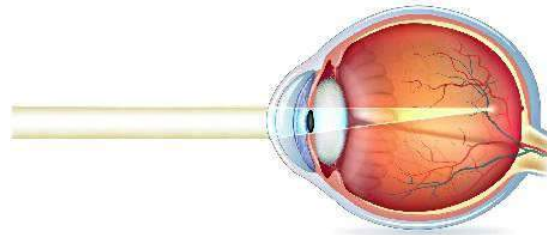
доктор биологических наук,  
доктор филологических  
наук, член-корреспондент РАО,  
Заслуженный деятель высшего  
образования, Заслуженный  
деятель науки РФ, профессор  
кафедры общего  
языкознания СПбГУ, заведующий  
лабораторией когнитивных  
исследований и кафедрой  
проблем конвергенции  
естественных и гуманитарных  
наук СПбГУ

# Зрение

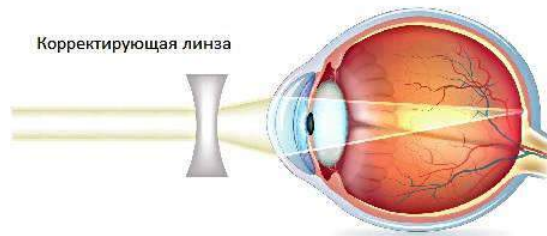
- **Миопия** (близорукость) – фокусировка изображения перед сетчаткой, а не на ней, обусловленная либо слишком сильной преломляющей силой оптической системы глаза либо с удлинением глазного яблока.



Нормальное зрение



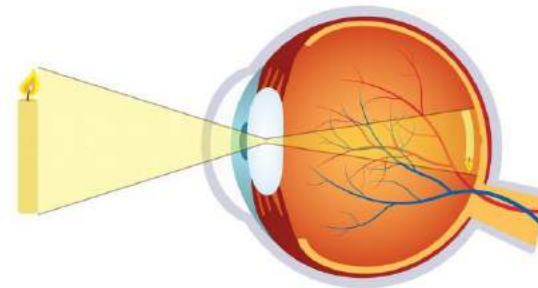
Близорукость



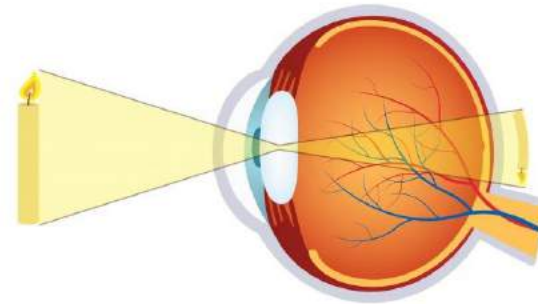
Близорукость, скорректированная с помощью линз



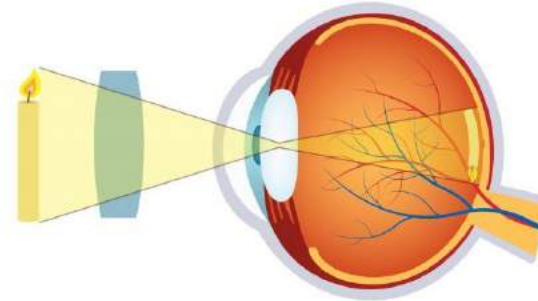
- **Гиперметропия** (дальнозоркость) - фокусировка изображения позади сетчатки, а не на ней, обусловленная либо слабой преломляющей силой оптической системы глаза, либо укорочением глазного яблока.



Нормальное зрение

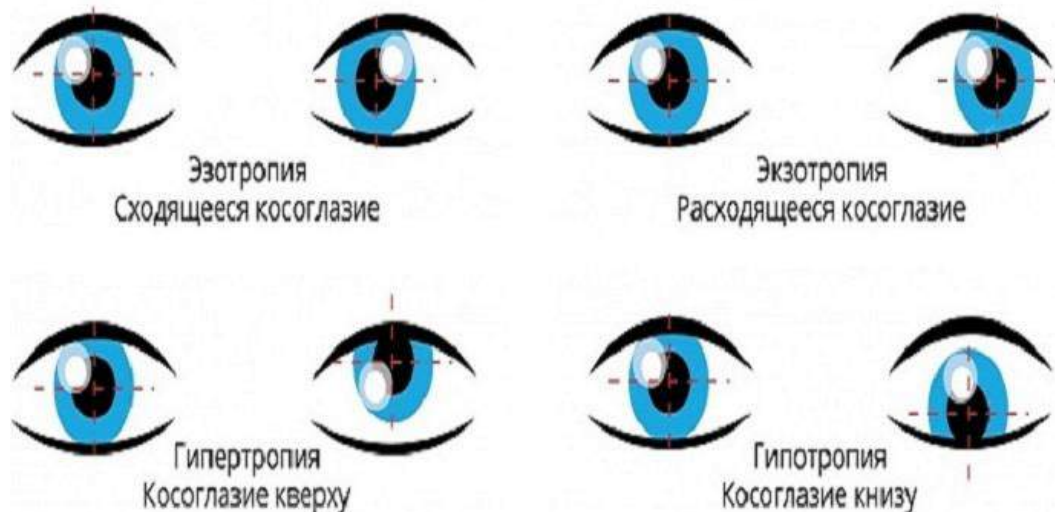


Дальнозоркость



Дальнозоркость, скорректированная с помощью линз

- **Косоглазие** (страбизм) - нарушение бинокулярного зрения, при котором один или оба глаза отклоняются при прямом взгляде



СПб ГБУЗ «Диагностический центр № 7»  
(глазной) для взрослого и детского  
населения

(ул. Моховая, д. 38)



Окклюдер

# Важно

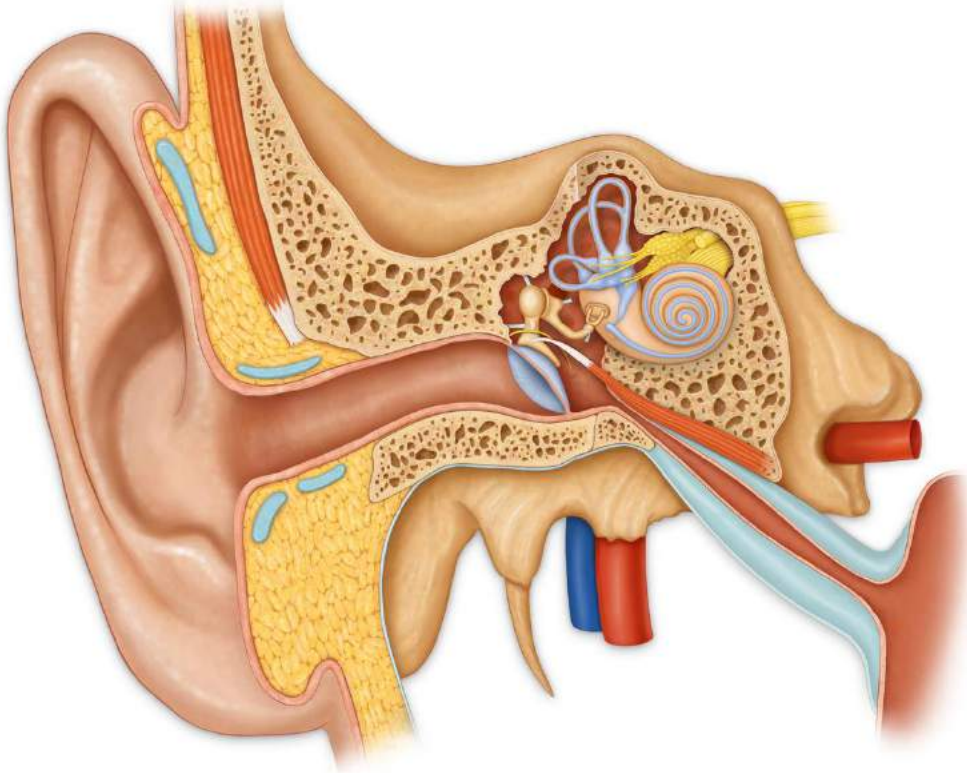
- Перерыв на 4 мин каждые 20 мин работы
- Прогулки в светлое время суток 2-3 часа (свет тормозит выработку гормона, стимулирующего рост глаза)
- Выполнение рекомендаций врача (ношение очков, окклюдеров, правильная посадка и пр.)
- Психологический климат



# Слух

Отделы:

- периферический



- проводящий

- центральный





## Туфатулин Газиз Шарифович

- главный врач СПб ГКУЗ «Детский городской сурдологический центр»  
(ул. Есенина, д. 26, корп. 4),
- врач сурдолог-оториноларинголог, сурдолог-протезист,
- доктор медицинских наук

Врожденное нарушение слуха – 1 на 1000 детей

В течение 1 года - еще 2-3 ребенка

К школьному возрасту – 4-5 детей на 1000 детей

1 степень снижения слуха – ЗРР – ОНР – дисграфия, дизорфография

За рубежом патология выявляется в 10% случаев



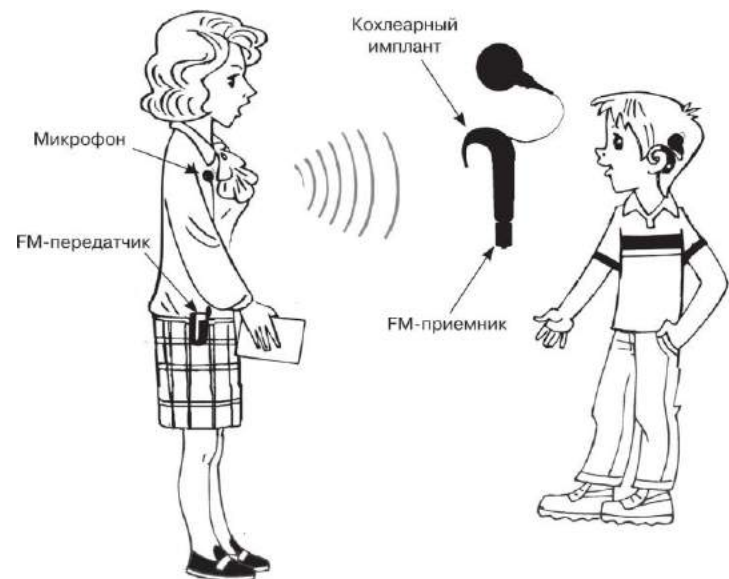


## Королева Инна Васильевна

- доктор психологических наук, профессор
- главный научный сотрудник (ФГБУ «СПб НИИ ЛОР» Минздрава России)
- научный руководитель реабилитации детей с нарушением слуха (СПб ГКУЗ "ДГСЦ" )
- член президиума Российского общества сурдологов

# Важно

- До 60% детей с КИ – массовые школы
- Задачи взаимодействия (развитие слухового восприятия, педагогическая работа)
- Речь (четкая, с хорошей дикцией, естественная (не кричать), предложения не длинные)
- Расстояние (рабочее – 5-6м, резервное – 10-15м без шума)
- FM-Системы (реверберация)
- Инструкция пока в классе тихо
- Привлечь внимание (назвать имя)
- Наглядность
- Должен видеть лицо учителя
- Психологическая поддержка



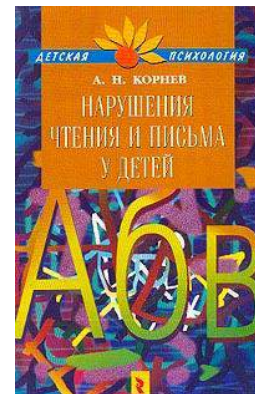
# Чтение

**Дислексия** – частичное специфическое нарушение процесса чтения, обусловленное несформированностью (нарушением) высших психических функций и проявляющееся в **повторяющихся** ошибках **стойкого** характера (со 2-го полугодия 2 класса)



## Корнев Александр Николаевич

- Психиатр
- Клинический психолог
- Логопатолог
- Кандидат медицинских наук
- Доктор психологических наук
- Профессор
- Заведующий кафедрой логопатологии ФГБОУ ВО "СЗГМУ им. И.И. Мечникова" Минздрава России
- Заведующий Лабораторией нейрокогнитивных технологий НИЦ ФГБОУ ВО "СЗГМУ им. И.И. Мечникова" Минздрава России
- Научный руководитель SLOGY

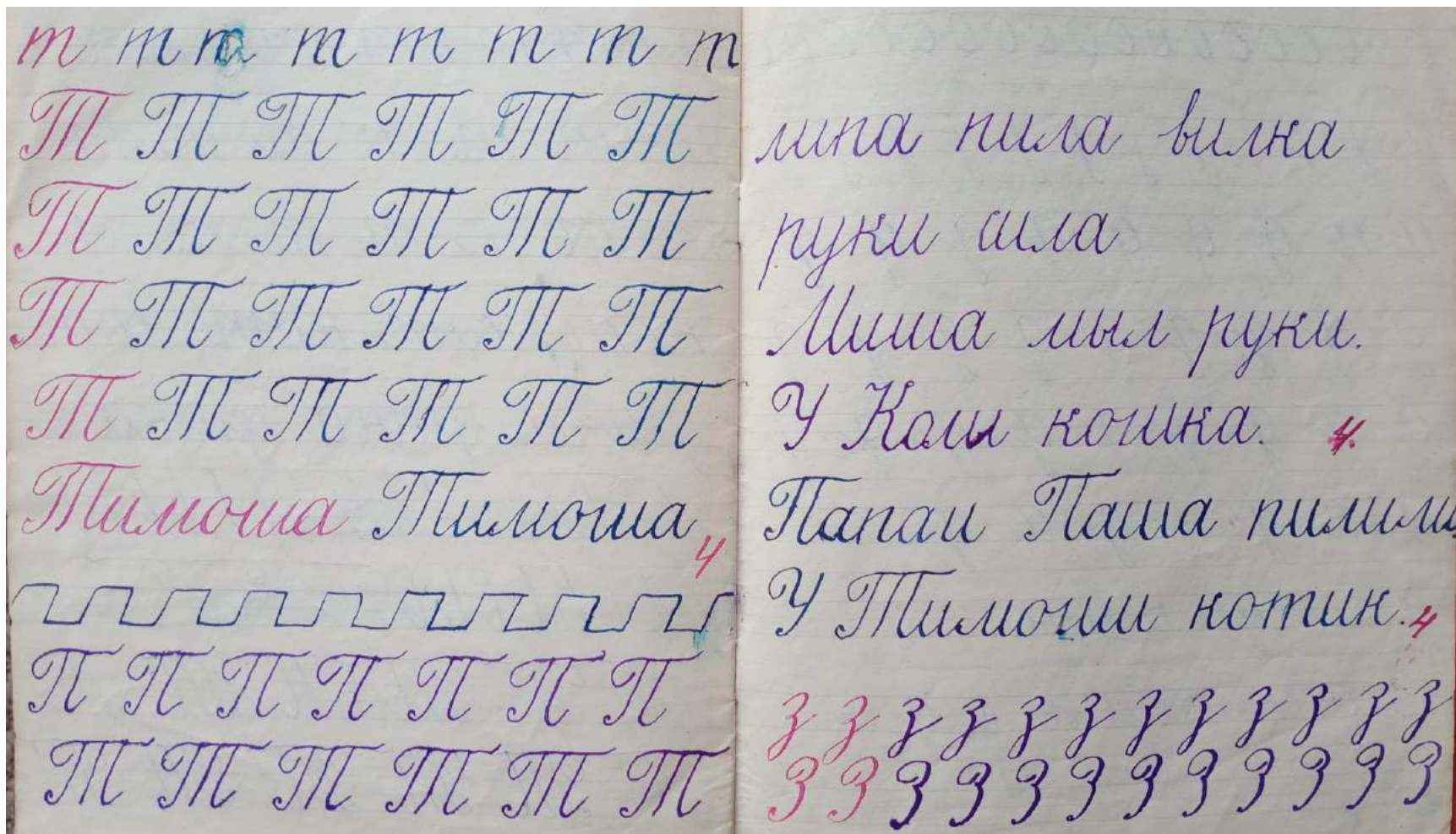


# Важно

- Стресс от ожиданий
- Сколько читающих, столько и версий
- Не работа с текстами, а обсуждение содержания или общепознавательный разговор.
- Чтобы научиться читать, нужно читать.
- Должны преобладать повествовательные тексты, в которых присутствует логика развития событий, которые занимательны, интересны (а не описательные и стихи).
- Чтение вслух с форсированием скорости препятствует формированию навыка понимания (нет возврата к прочитанному). У каждого своя скорость чтения.
- Выразительность возникает от понимания. Если ребенок понял, то и смысловые акценты возникнут в виде интонационной выразительности.
- Важно, чтобы ребенок контролировал себя, и догадка была правильная.
- Использование аудиокниг/чтение ребенку вслух.



# Почерк



Мама (примерно 1958г)



18 мая.  
Классная работа.  
Диктант.

На реке.

Вот и наступили жаркие день-  
ки. Ребята по тропке идут к  
реке. Там шумно и весело.  
Мальчики ~~то~~ играют на песке.  
Они строят большой дом. Па-  
па Славы у Дюмова хорошо по-  
вает. Он учит плавать мальчи-  
ков. Учит плавать и ты.

Мальчик, девочка, мороз, зыб.  
I в. Река глубокая. ~~Ветер~~ сильный. Зем-  
ляника вкусная.

2023/01/30 11:12  
Доска, окно, весна, веселый.

3/4

Широка страна моя родная,  
Много в ней лесов, полей и рек.  
Я другой такой страны не знаю,  
Где так вольно дышит человек!  
3 (В. Лебедев-Кумач.)

Наша мама — трактористка:  
В поле трудится она.

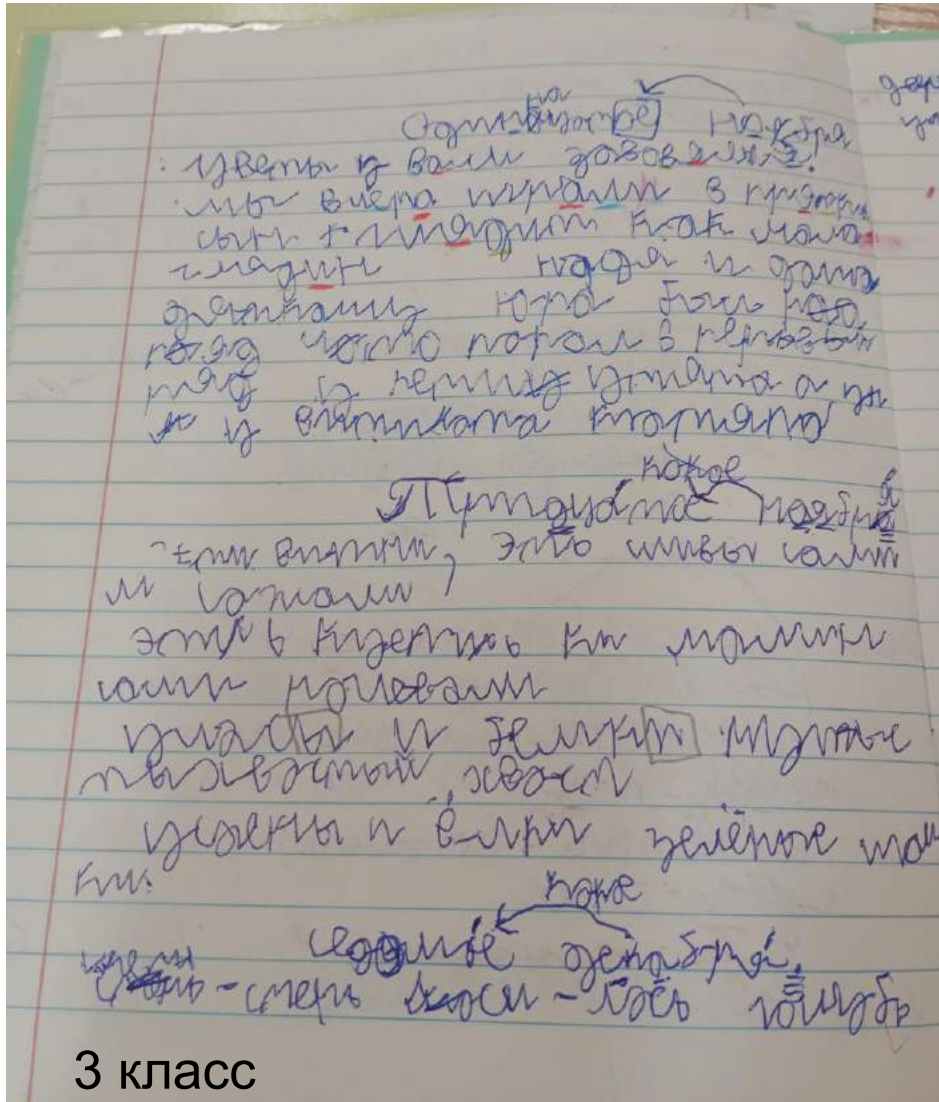
Мы гордимся нашей мамой:  
Маму знает вся страна.

Наша, мама, поле, она, нашей, ма-  
мой, маму, знает страна.  
Трудится, гордимся. (А. Бродский) 3

Я (1989г)

# Нарушение почерка

Без графической зоркости  
не будет орфографической



3 класс

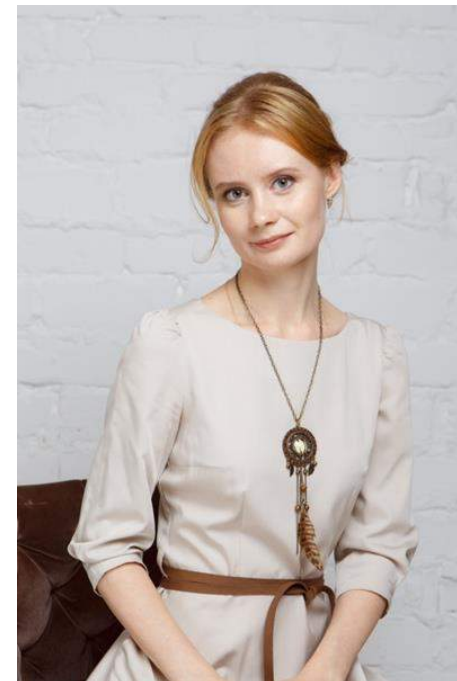






# Важно

- Разборчивость (соединения, наклон и пр.)
- Использование стирающихся ручек
- Поэлементное или безотрывное?
- Переучивать ли? (предложить)
- Насадка (тренажер для письма)
- Освещенность
- Правильная посадка (локоть на столе)



**Мазина**

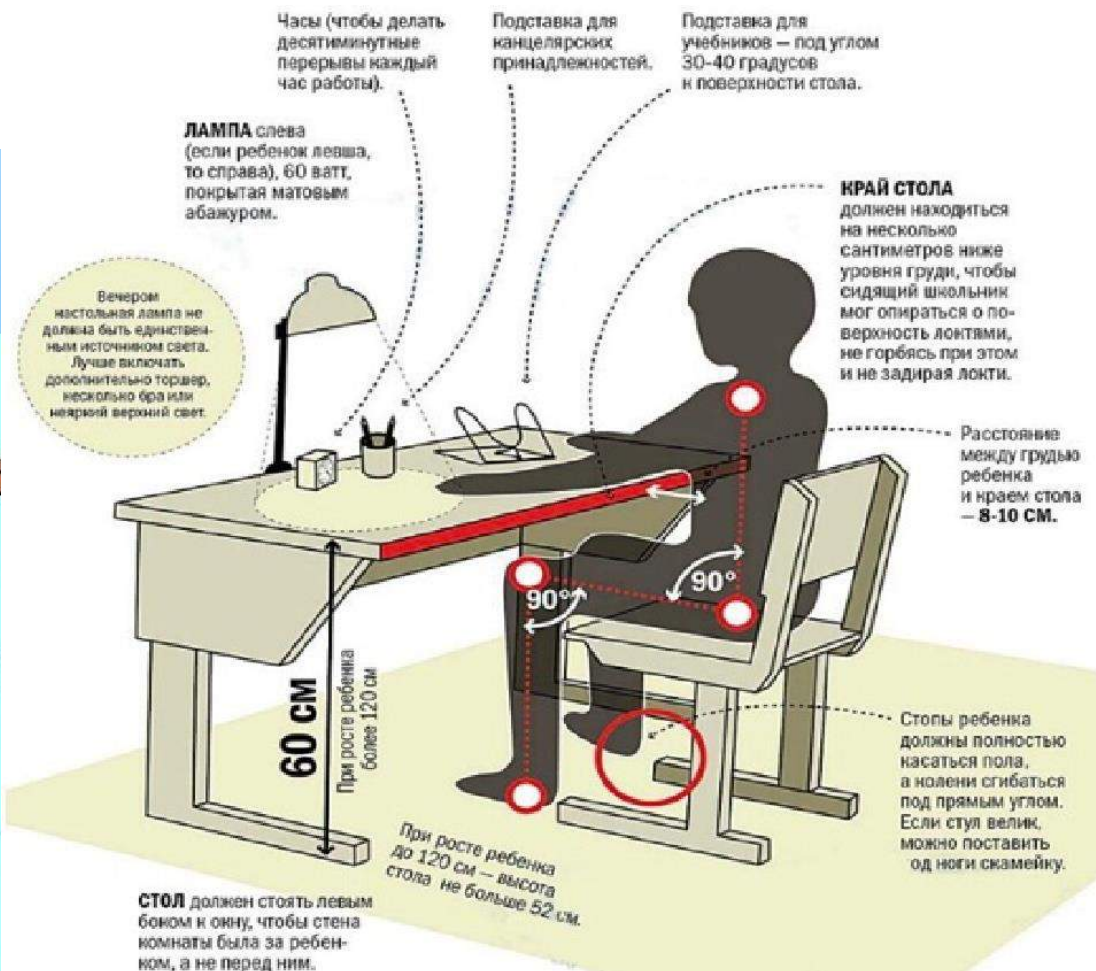
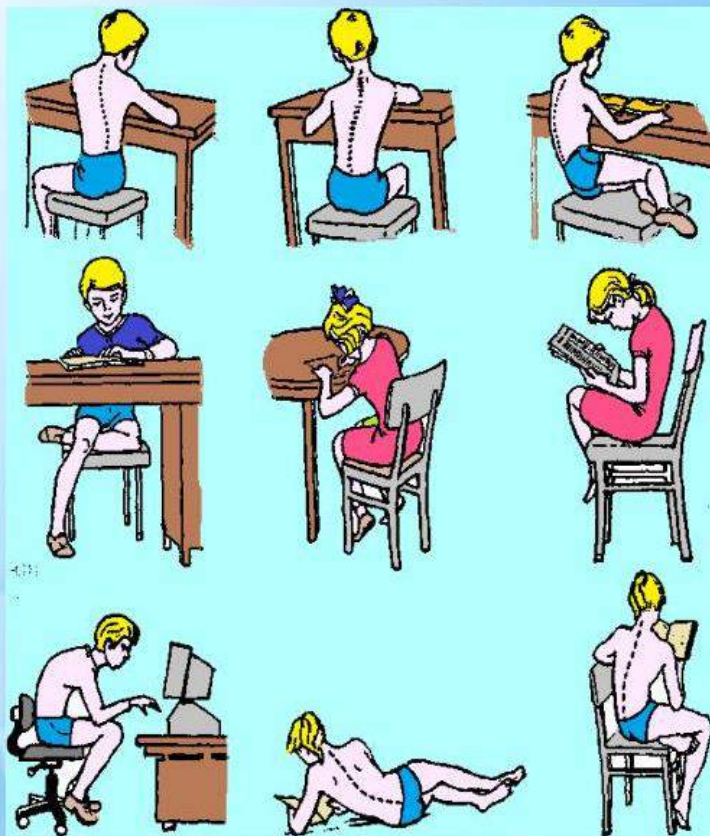
**Вероника Дмитриевна -**

логопед,  
нейропсихолог,  
автор  
развивающих и  
обучающих  
настольных игр и  
прописей для  
школьников



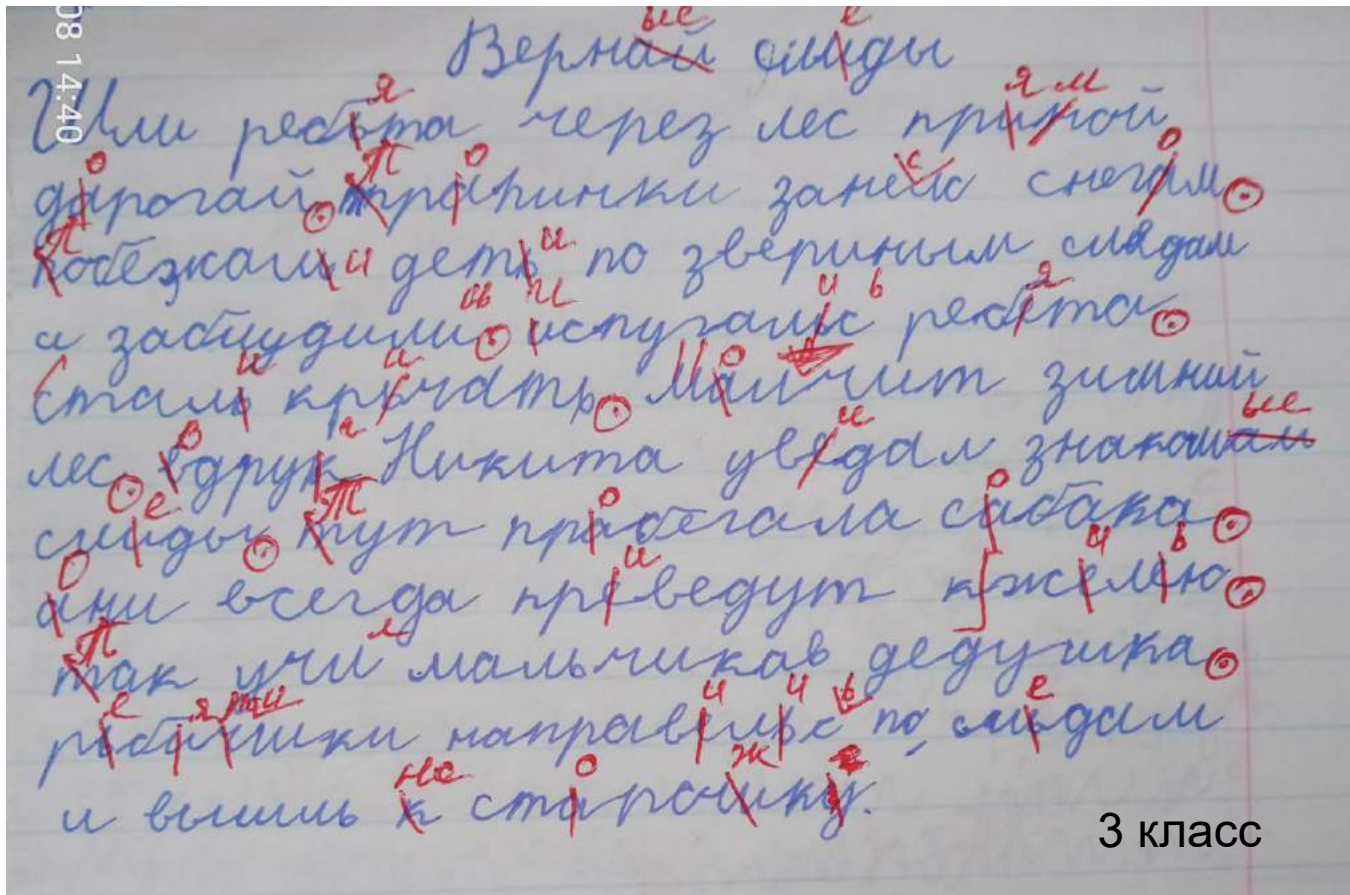
# Сиди за столом правильно!

## Неправильное положение



# Письмо

**Дисграфия** – частичное нарушение процесса письма, проявляющееся в **стойких, повторяющихся** ошибках, обусловленных несформированностью высших психических функций (со 2-го полугодия 2 класса).



# Образец дисграфии (регуляторная)

Дур<sup>о</sup>  
В рыхлых камнях, потому, негде ва  
и рыхле и краше земли дур. В дур  
рука скак и былина не дур  
почина дур-область. Дур дур  
сравнивает с камне земли область.  
Врун свой старо дур, его раз в  
всех. Когда, в дур былина дур  
роль в камне. Так же  
называют дур. Из дур дур  
иногда, карам. Там к дур  
походу, цар Кир по Восток, где  
где был мой дур, ановал К Кар  
иные вери.

Очень быстро!

5 класс

# Типология ошибок

- **Садовникова И.Н.** Коррекционное обучение школьников с нарушениями чтения и письма. Пособие для логопедов, учителей, психологов дошкольных учреждений и школ различных типов. — М.: АРКТИ, 2005 — 400 с: ил.



- **Ахутина Т.В., Величенкова О.А., Корнев А.Н.** Методические рекомендации образовательным организациям по оптимизации системы оценивания и улучшению организации психолого-педагогической помощи обучающимся с нарушениями чтения и письма. – М., 2019.

Смещения букв, обозначающих парные звонкие и глухие согласные звуки в сильной позиции в слове (б-п, д-т, г-к, з-с, в-ф, ж-ш):

*собака - «сопака», три - «дри», «прожслый» - прошлый, «тверь» – дверь, «укадал» – угадал.*

Сделаем важное дополнение. Если в письме ребенка ошибок на парные звонкие – глухие много, следует обратить внимание на физический слух. При тугоухости (а легкие ее степени могут остаться недиагностированными до школьного обучения) они становятся частотными.

Сравните с орфографическими ошибками на парные звонкие/глухие согласные в корне. Их важно различать:  
*дорошка, зёрныжко,  
тетрать, здача,  
прозьба.*

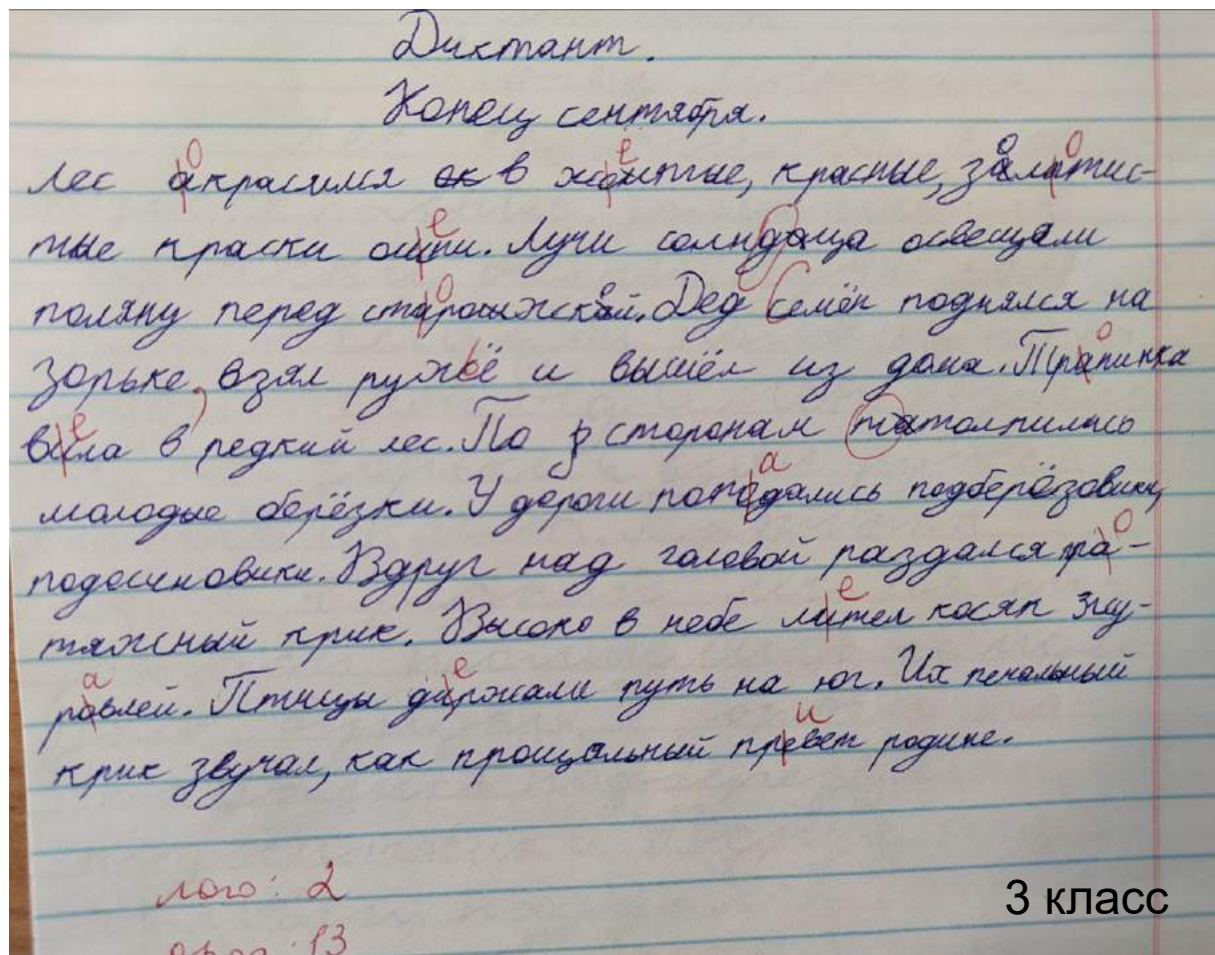
**3. Пропуски элементов букв, букв и слогов** – это одна из самых частотных дисграфических ошибок: она доминирует в работах детей независимо от возраста:

*огороде - «огорде», молодой - «малдой», воробьи – «вороби», груша – «гуша».* Пропуски отдельных букв встречаются чаще, чем пропуски слогов. Пропуски согласных несколько чаще наблюдаются в стечениях.

Орфографические ошибки:  
*празник, сонце,  
здравствуйте, шоесе*

# Дизорфография

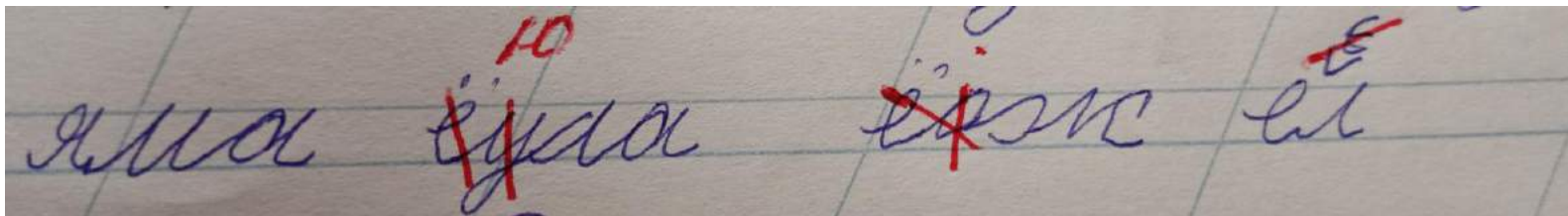
Дизорфография – стойкое специфическое нарушение в усвоении и использовании морфологического и традиционного принципов орфографии, которое проявляется в разнообразных, многочисленных орфографических ошибок (со 2-го полугодия 3 класса).





# Дискуссионно

- Звуко-буквенный анализ (слуховая доминанта; фонематический/фонетический анализ)



Корова [к а р ó в а], пчела [п ч' и л а]

- Надо ли уметь читать и писать на пороге школьного обучения?
- Стирающаяся ручка/исправление ошибок
- Наклонная линейка
- Медленные дети!
- Проверка работ (пунктуация - по ходу, орфография – с конца)
- Иностранные языки
- Кружки/хобби/дополнительные занятия (успешность)
- Заикание



## Ясюкова Людмила Аполоновна

- кандидат психологических наук
- заведующий лабораторией социальной психологии НИИ комплексных социальных исследований (НИИКСИ) факультета социологии СПбГУ
- научный руководитель Центра «Диагностика и развитие способностей»
- педагог-психолог ГБОУ лицей № 384 Кировского района Санкт-Петербурга



## Сафронов Никита Алексеевич (Микитко сын Алексеев) – лингвист

«Ни одно из современных правил не основывается на выговоре, потому что **русская орфография** не фонетическая в своей основе, а **морфологическая**»

-----

Фонетическая орфография – «Как слышится, так и пишется».

Морфологическая орфография – единое написание морфем вне зависимости от произношения.

# Рекомендации Европейской Ассоциации Дислексии EDA, 2004

- Не участвовать в чтении вслух перед всем классом
- Пользоваться компьютером на уроке при выполнении письменных работ
- Замена письменных заданий на устные
- Использование диктофона на уроке вместо конспектирования
- Предоставление дополнительного времени при выполнении письменных работ
- Возможность пользоваться словарем в классе
- Право на бесплатную помощь логопеда и психолога

Спасибо за внимание!

